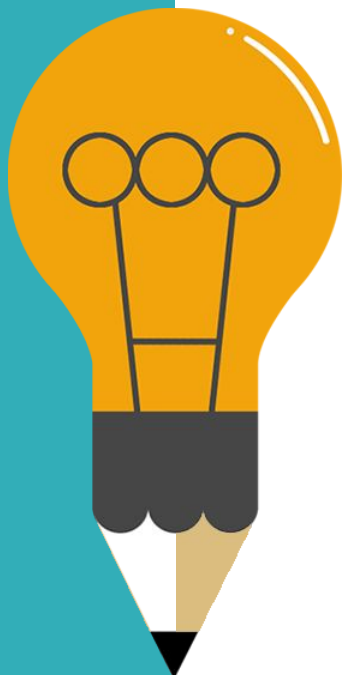


- **LA RECONNAISSANCE DES CONCEPTS SOCIOCOGNITIFS QUI PERMETTENT OU LIMITENT LE COMPORTEMENT HUMAIN**

Module 6

Contenu



01 Introduction


02 Constructions sociocognitives qui permettent ou limitent le comportement humain

03 Paradigme : Genre, religion, politique, hooliganisme


04 Conclusion

Introduction

Pourquoi est-il important d'examiner le lien entre le comportement humain et les concepts sociocognitifs ?



De nombreux facteurs sociocognitifs, tels que les croyances, les attitudes, les valeurs, les normes, l'identité sociale, le concept de soi, les émotions et les motivations, ont un impact sur le comportement humain. Selon les circonstances et le contexte dans lesquels ils sont utilisés, ces concepts peuvent soutenir ou empêcher l'activité humaine.



Constructions sociocognitives qui permettent ou limitent le comportement humain



Co-funded by the
Erasmus+ Programme
of the European Union



Exemples

01

Croyances

Les images mentales que les gens ont du monde, d'eux-mêmes et des autres.

02

Attitude

Évaluation globale d'une chose, d'une personne ou d'un concept par une personne

03

Valeurs

Les principes directeurs ou les attentes d'une personne à l'égard d'elle-même

04

Normes

Les lignes directrices et les normes de conduite tacites qui s'appliquent à un certain groupe ou à une certaine société

Constructions sociocognitives qui permettent ou limitent le comportement humain

Exemples



Co-funded by the
Erasmus+ Programme
of the European Union



05

L'identité sociale

Le sentiment d'appartenance d'une personne à un groupe social spécifique, tel que sa nationalité, son appartenance ethnique ou son sexe.

06

Concept de soi

La perception de soi d'une personne, qui comprend ses croyances, ses valeurs et ses capacités.

07

Motivation

Les états émotionnels d'une personne, tels que la joie, la rage, la peur et la tristesse

08

Émotions

Les intérêts et les ambitions d'une personne, qui peuvent être intrinsèques ou extrinsèques.

Paradigme : Genre, religion, politique, hooliganisme



Co-funded by the
Erasmus+ Programme
of the European Union

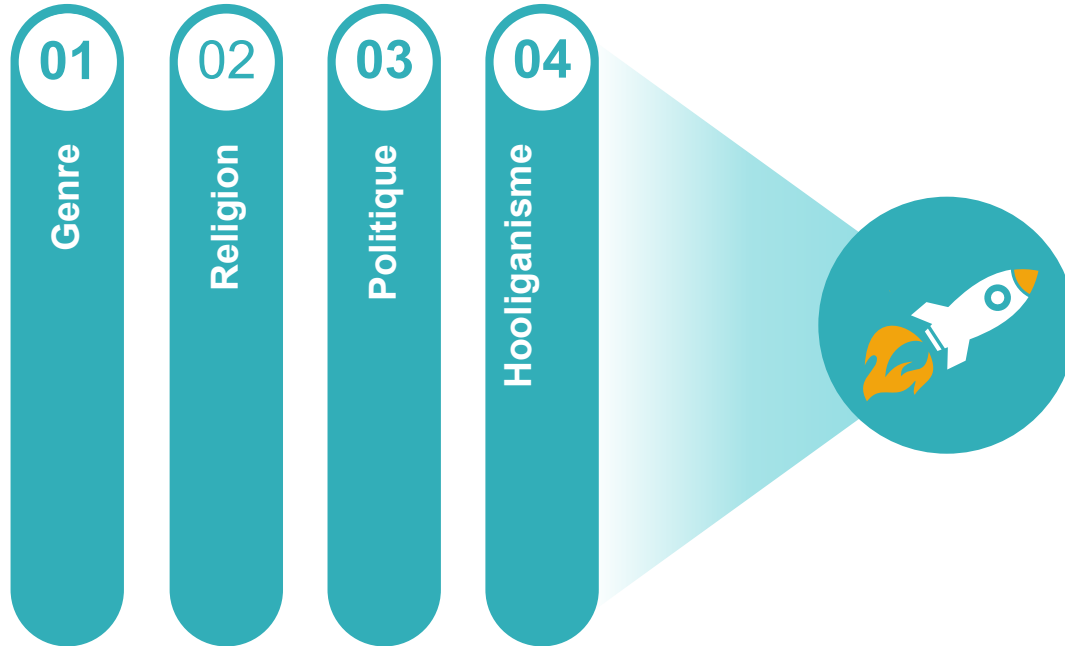


Paradigmes

Étude de cas de Chypre

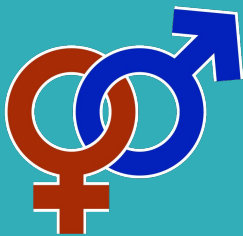


Co-funded by the
Erasmus+ Programme
of the European Union



Les conceptions sociocognitives du genre

- Rôles traditionnels des hommes et des femmes
- Stéréotypes et préjugés
- Violence fondée sur le sexe
- Genre et éducation
- Genre et politique



Genre

Le genre est une dimension sociocognitive clé qui a une influence substantielle sur le comportement à Chypre. À Chypre, les femmes doivent faire face à toute une série de problèmes liés à l'inégalité entre les sexes, tels que l'inégalité des revenus, le manque de perspectives d'emploi et l'absence de représentation dans la politique et la prise de décision. Malgré les efforts déployés pour les résoudre, de nombreuses femmes du pays sont encore confrontées à des défis importants en raison de ces problèmes.



Les conceptions sociocognitives de la religion

- Identité religieuse collective
- Identité religieuse
- Croyances religieuses
- Rituels et cérémonies religieuses
- Socialisation religieuse



Religion

Les Chypriotes grecs et les Chypriotes turcs mènent des vies largement distinctes, car Chypre est séparée par des lignes ethniques. Il existe également des disparités notables en termes de religion, la majorité des Chypriotes turcs étant des musulmans sunnites et la majorité des Chypriotes grecs des chrétiens orthodoxes. En plus d'affecter les possibilités de croissance économique et éducative, ces inégalités peuvent également avoir un impact sur les interactions sociales et politiques.



Conceptions socio-cognitives de la politique

-Identité nationale

-Stéréotypes ethniques

-Rôles des hommes et des
femmes



Politique

Le concept de politique sociocognitive décrit les interactions entre les circonstances politiques et sociales des individus et leurs idées, attitudes et valeurs.



Co-funded by the
Erasmus+ Programme
of the European Union



Conceptions socio-cognitives du hooliganisme

- Équipe et idéologie
- La violence comme mode d'expression
- Nécessité de protéger l'équipe



Hooliganisme

Les clubs de football sont des rassemblements sociaux où l'on aime jouer au football et le regarder. Ces clubs sont un lieu de rencontre sociale courant à Chypre et sont souvent liés à des sentiments intenses et à une ferveur ardente.



La position socio-économique est une variable importante susceptible d'encourager ou de restreindre la conduite en Europe. L'écart de richesse entre les groupes les plus riches et les plus pauvres de la société est considérable, et ceux qui ont moins d'argent peuvent avoir moins accès aux opportunités et aux ressources. Tous les aspects de la vie, des perspectives de carrière à l'accès aux soins de santé et à l'éducation, peuvent en être affectés.

Conclusion



Co-funded by the
Erasmus+ Programme
of the European Union





Merci de votre attention.