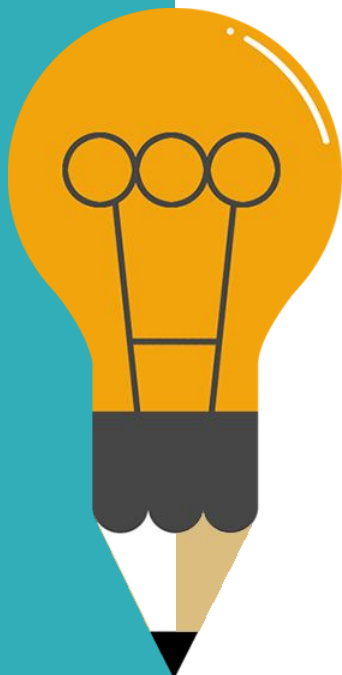


Résilience socio-écologique

Module 1



Contenu



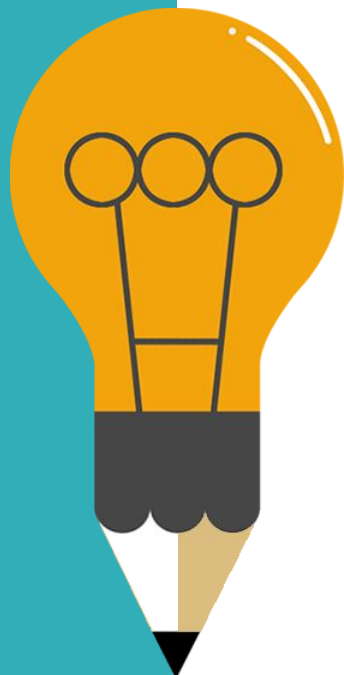
01 Introduction

02 Qu'est-ce que la résilience socio-écologique ?

03 Influence de la radicalisation sur la résilience socio-écologique

04 Coexistence de la radicalisation et de la résilience socio-écologique dans une société

Contenu



05

La résilience socio-écologique lutte contre la radicalisation

06

Avantages d'une société résiliente sur le plan socio-écologique

07

Compétences pour renforcer la résilience socio-écologique

08

Bibliographie

1. Introduction

Dans le contexte de la polarisation de la société, la résilience socio-écologique est cruciale car elle contribue à prévenir l'escalade des conflits, à réduire la vulnérabilité et à favoriser la cohésion sociale.

La polarisation de la société peut se manifester de diverses manières, notamment par des divisions politiques, économiques, culturelles ou sociales. Elle peut être causée par une série de facteurs, notamment l'inégalité, la discrimination, la polarisation politique et la dégradation de l'environnement.

La polarisation peut conduire à la fragmentation sociale, à la rupture de la confiance et au conflit, ce qui peut avoir des répercussions négatives importantes sur le bien-être des individus et des communautés. La résilience socio-écologique peut contribuer à atténuer les effets négatifs de la polarisation de plusieurs manières.



Co-funded by the
Erasmus+ Programme
of the European Union





OPEN MINDS

Co-funded by the
Erasmus+ Programme
of the European Union



Résilience socio- écologique

2. Qu'est-ce que la résilience socio-écologique



La résilience socio-écologique désigne la capacité d'un système, qu'il s'agisse d'une communauté, d'une région ou d'un écosystème, à résister à des perturbations, telles que des changements environnementaux ou des chocs sociaux et économiques, et à s'en remettre, tout en conservant ses fonctions essentielles et son identité.



2. Qu'est-ce que la résilience socio-écologique

La résilience est un concept dynamique et multidimensionnel qui implique divers aspects des systèmes sociaux, écologiques et économiques, tels que la diversité, la redondance, l'adaptabilité et l'apprentissage. Un système socio-écologique résilient est un système capable d'absorber les changements et les perturbations, de s'y adapter et de se transformer en conséquence, tout en conservant ses fonctions et valeurs essentielles.



3. Influence de la radicalisation sur la résilience socio-écologique

Comment la radicalisation affecte la résilience socio-écologique

➔ *Saper la cohésion sociale*

La radicalisation crée des divisions au sein d'une société, sapant la cohésion sociale et la confiance entre les différents groupes et entraînant une rupture de la communication et de la coopération.

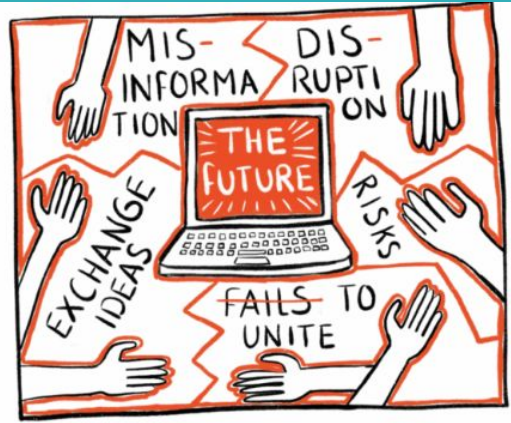
➔ *Violence et conflits*

La radicalisation conduit à un comportement violent ou extrémiste, qui peut constituer une menace pour la sécurité publique. Les individus ou groupes radicalisés peuvent se livrer à des activités terroristes et à des crimes de haine.



Marginalisation et exclusion

La radicalisation entraîne la marginalisation et l'exclusion de certains individus ou groupes, en particulier ceux qui ont une identité minoritaire ou marginalisée.



3. Influence de la radicalisation sur la résilience socio-écologique

Comment la radicalisation affecte la résilience socio-écologique

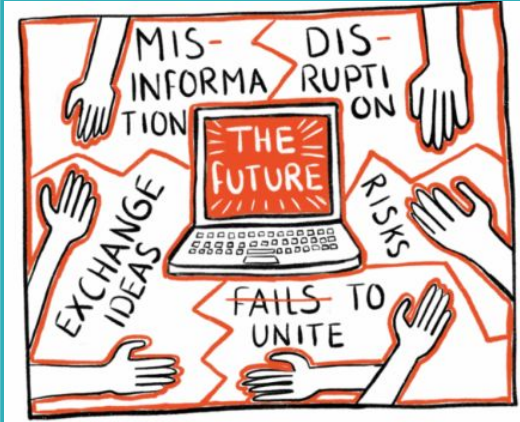
➔ *Diminution de la résilience*

La radicalisation réduit la résilience des individus et des communautés, rendant difficile l'adoption de changements sociaux.



Etouffer l'innovation et la créativité

La radicalisation décourage l'innovation et la créativité en encourageant une pensée rigide et dogmatique. Cela peut limiter la capacité des communautés à développer des solutions créatives aux défis sociaux.



4. Coexistence de la radicalisation et de la résilience socio-écologique dans une société

Est-ce possible ?

La coexistence de la radicalisation et de la résilience socio-écologique est complexe et peut varier en fonction du contexte.

Positif

- La radicalisation peut être motivée par des griefs environnementaux ou sociaux, tels que la dégradation de l'environnement ou l'inégalité sociale. Dans ces situations, s'attaquer aux causes sous-jacentes de la radicalisation peut constituer un élément important du renforcement de la résilience socio-écologique.
- Certains groupes radicalisés peuvent donner la priorité à la construction de communautés résilientes capables de résister aux défis environnementaux et sociaux. Si ces groupes privilégient l'inclusion sociale et travaillent en collaboration avec d'autres membres de la communauté, ils peuvent être en mesure de promouvoir la résilience d'une manière qui profite à tous.



4. Coexistence de la radicalisation et de la résilience socio-écologique dans une société

Est-ce possible ?

Négatif

- Cependant, la radicalisation peut constituer une menace pour la résilience socio-écologique. Les individus ou les groupes radicalisés peuvent adopter un comportement violent ou perturbateur susceptible de nuire à la cohésion sociale et à la résilience des communautés.
- La radicalisation peut également conduire à la marginalisation et à l'exclusion de certains individus ou groupes, ce qui peut réduire la capacité d'adaptation des communautés et les rendre plus vulnérables aux risques environnementaux et aux catastrophes.

Il est important d'aborder la radicalisation d'une manière qui soit compatible avec les principes de la résilience socio-écologique. Il peut s'agir de promouvoir l'inclusion sociale et la diversité, d'instaurer la confiance et la coopération et de s'attaquer aux causes profondes de la radicalisation par le dialogue, l'éducation et d'autres moyens non violents.



5. La résilience socio-écologique lutte contre la radicalisation

La résilience socio-écologique peut jouer un rôle essentiel dans la lutte contre la radicalisation et la polarisation des sociétés, tout en favorisant l'inclusion sociale :



La création de conditions favorisant l'inclusion sociale peut réduire le risque de marginalisation, d'aliénation et de troubles sociaux.

En encourageant la compétence culturelle, la collaboration et les aptitudes à la communication, les individus et les communautés peuvent acquérir une compréhension plus globale des questions en jeu et travailler ensemble pour trouver des solutions efficaces.

En encourageant une communication ouverte et respectueuse, les communautés peuvent réduire le risque de polarisation et promouvoir l'inclusion sociale.



Co-funded by the
Erasmus+ Programme
of the European Union



5. La résilience socio-écologique lutte contre la radicalisation

La résilience socio-écologique peut jouer un rôle essentiel dans la lutte contre la radicalisation et la polarisation des sociétés, tout en favorisant l'inclusion sociale :



En s'attaquant aux inégalités sociales et économiques, les communautés peuvent réduire le risque de radicalisation.

En encourageant les pratiques de conservation, les communautés peuvent développer un sentiment d'appartenance et de responsabilité partagée et réduire la vulnérabilité à la radicalisation.

Favoriser la cohésion sociale, la diversité et la participation.

6. Avantages d'une société résiliente sur le plan socio-écologique



Co-funded by the
Erasmus+ Programme
of the European Union



Niveau personnel

- La santé et le bien-être en encourageant un mode de vie plus actif et durable
- En favorisant un sentiment de connexion avec la nature et la communauté, la résilience socio-écologique peut améliorer la santé mentale et le bien-être.
- Un sentiment accru d'utilité et de connexion en participant à des projets de conservation communautaires et à d'autres initiatives de résilience socio-écologique.

6. Avantages d'une société résiliente sur le plan socio-écologique



Co-funded by the
Erasmus+ Programme
of the European Union



Niveau social

- Renforcement de l'identité et de la fierté communautaires par la promotion d'un sentiment d'appartenance et de responsabilité de la part de la communauté
- Cohésion communautaire En favorisant le développement de communautés plus résilientes et adaptables, on contribue à réduire les effets sur les communautés vulnérables.
- La participation et l'engagement permettent aux membres de la communauté de participer aux processus de prise de décision.

6. Compétences pour renforcer la résilience socio-écologique

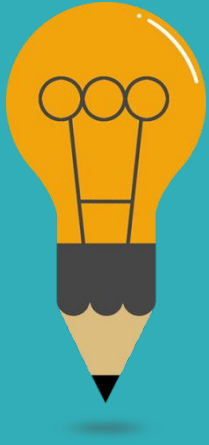


Co-funded by the
Erasmus+ Programme
of the European Union



Le renforcement de la résilience socio-écologique nécessite une combinaison de compétences. Voici les compétences les plus importantes qui peuvent aider les individus, les communautés et les organisations à renforcer leur résilience :

1. Compétences interculturelles
2. L'esprit critique
3. L'éducation et la formation tout au long de la vie
4. Flexibilité dans l'acceptation des changements
5. Reconnaissance des constructions sociocognitives qui permettent ou limitent le comportement humain
6. Dialogue constructif



Bibliographie

- <https://www.frontiersin.org/articles/10.3389/fpsyg.2022.980180/full>
- <https://www.belgradeforum.org/the-drivers-of-resilience-and-radicalization-on-two-sides-of-the-same-coin/>
- <https://www.sciencedirect.com/science/article/pii/S1756061621000318>
- <https://www.undp.org/kenya/publications/strengthening-community%E2%80%99s-resilience-against-radicalization-and-violent-extremism>
- <https://www.worldbank.org/en/region/eca/publication/strengthening-your-resilience-to-radicalization-evidence-from-tajikistan>
- <https://academic.oup.com/book/41117/chapter/350424551>
- <https://www.tandfonline.com/doi/full/10.1080/1057610X.2018.1531532>
- <https://www.mdpi.com/2071-1050/14/15/9768>
- <https://www.ncbi.nlm.nih.gov/pmc/articles/PMC9685524/>
- <https://academic.oup.com/book/41117/chapter/350424551>



Co-funded by the
Erasmus+ Programme
of the European Union



Bibliographie

- <https://www.apa.org/pubs/journals/releases/amp-amp0000065.pdf>
- <https://compass.onlinelibrary.wiley.com/doi/10.1111/gec3.12154>
- <https://journals.sagepub.com/doi/10.1191/030913200701540465>
- <https://www.efsas.org/publications/study-papers/strengthening-resilience-against-radicalization/>
- <https://www.globsec.org/what-we-do/projects/strengthening-resilience-youth-against-radicalisation-western-balkans>
- https://hedayah.com/app/uploads/2021/08/Final-Report-Psychological-Resilience-to-Extremism-and-Violent-Extremism_21JUL21.pdf
- <http://leddra.aegean.gr/Links%20Files/568-2038-3-PB.pdf>
- https://home-affairs.ec.europa.eu/networks/radicalisation-awareness-network-ran_en
- <http://grease.eui.eu/publications/radicalisation-and-resilience-case-studies/>



Co-funded by the
Erasmus+ Programme
of the European Union





Merci de votre attention.