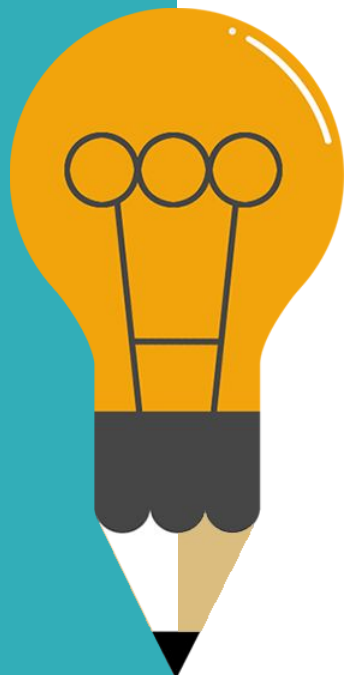


PREPOZNAVANJE DRUŽBENO-KOGNITIVNIH KONSTRUKTOV, KI OMOGOČAJO ALI OMEJUJEJO ČLOVEKOVO VEDENJE.

Modul 6

Vsebina



01 Uvod

02 Socialno-kognitivni konstrukti, ki omogočajo ali omejujejo človekovo vedenje

03 Paradigma: Spol, religija, politika, huliganstvo

04 Zaključek

Uvod

Zakaj je pomembno proučiti povezavo med človeškim vedenjem in socialno-kognitivnimi konstrukti?



Na človekovo vedenje vplivajo številni socialno-kognitivni dejavniki, kot so prepričanja, stališča, vrednote, norme, socialna identiteta, samopodoba, čustva in motivacija. Odvisno od okoliščin in konteksta, v katerem se uporabljajo, lahko ti konstrukti podpirajo ali preprečujejo človekovo dejavnost.



Socialno-kognitivni konstrukti, ki omogočajo ali omejujejo človekovo vedenje

Primeri



Co-funded by the
Erasmus+ Programme
of the European Union



01

Prepričanja

Miselne podobe, ki jih imajo ljudje o svetu, sebi in drugih ljudeh.

02

Odnosi

Splošna ocena osebe o stvari, osebi ali konceptu.

03

Vrednosti

Vodilna načela ali pričakovanja, ki jih ima oseba do sebe.

04

Norme

Neizrečene smernice in standardi obnašanja, ki veljajo za določeno skupino ali družbo.

Socialno-kognitivni konstrukti, ki omogočajo ali omejujejo človekovo vedenje

Primeri



Co-funded by the
Erasmus+ Programme
of the European Union



05

Družbena identiteta

Občutek pripadnosti določeni družbeni skupini, kot je narodnost, etnična pripadnost ali spol.

06

Samopodoba

Osebno dožemanje osebe, ki vključuje njena prepričanja, vrednote in zmožnosti.

07

Motivacija

Interesi in ambicije osebe, ki so lahko notranji ali zunanji.

08

Čustva

Čustvena stanja, ki jih oseba doživlja, kot so sreča, bes, strah in žalost.

Paradigma: Spol, religija, politika, huliganstvo



Co-funded by the
Erasmus+ Programme
of the European Union

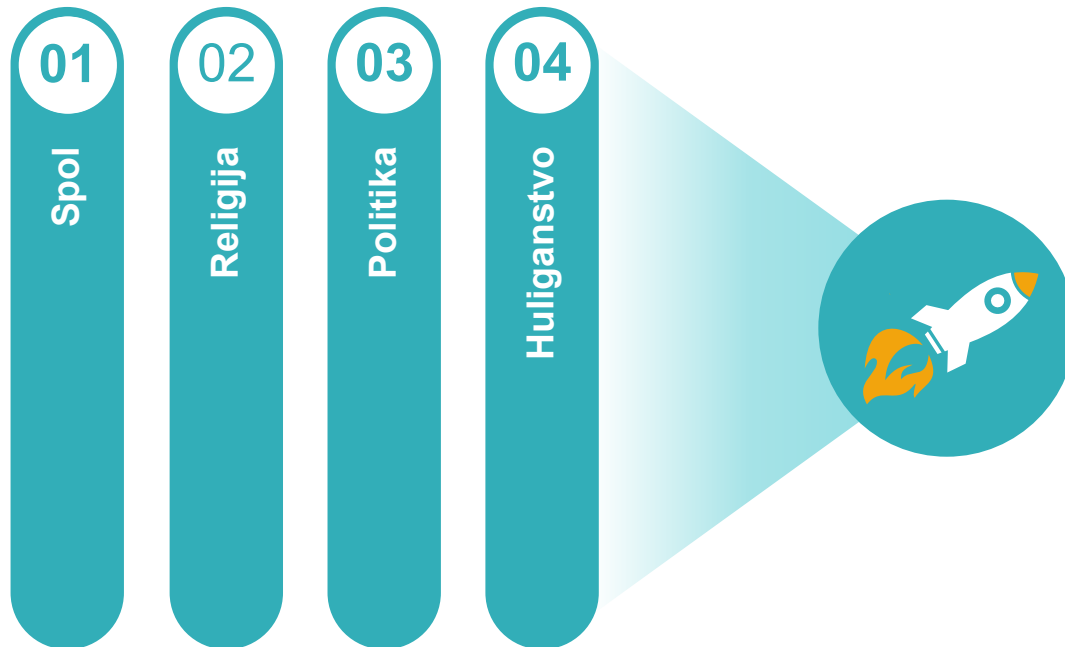


Paradigme

Ciprska študija primera



Co-funded by the
Erasmus+ Programme
of the European Union



Družbeno-kognitivne predstave o spolu

- Tradicionalne vloge spolov
- Stereotipi in predsodki
- Nasilje na podlagi spola
- Spol in izobraževanje
- Spol in politika



Spol

Ključna družbeno-kognitivna razsežnost, ki bistveno vpliva na vedenje na Cipru, je spol. Na Cipru se morajo ženske zaradi neenakosti med spoloma spopadati z različnimi težavami, kot so neenak dohodek, malo možnosti za zaposlitev ter pomanjkanje zastopanosti v politiki in pri sprejemanju odločitev. Kljub prizadevanjem za njihovo reševanje se številne ženske v državi zaradi teh težav še vedno soočajo s precejšnjimi izzivi.



Družbeno-kognitivni koncepti religije

- Kolektivna verska identiteta
- Religiozna identiteta
- Verska prepričanja
- Religiozni obredi in ceremonije
- Religiozna socializacija



Religija

Grški in turški Ciprčani živijo precej različno, saj je Ciper ločen po etnični pripadnosti. Opazne razlike so tudi glede veroizpovedi, saj je večina ciprskih Turkov sunitskih muslimanov, večina ciprskih Grkov pa pravoslavnih kristjanov. Te neenakosti vplivajo na možnosti za gospodarsko in izobraževalno rast, lahko pa tudi na družbene in politične odnose.



Co-funded by the
Erasmus+ Programme
of the European Union



Družbeno-kognitivni koncepti politike

- Nacionalna identiteta
- Etnični stereotipi
- Vloge spolov



Politika

Koncept družbeno-kognitivne politike opisuje interakcije med političnimi in družbenimi okoliščinami ljudi ter njihovimi idejami, stališči in vrednotami.



Co-funded by the
Erasmus+ Programme
of the European Union



Družbeno-kognitivni koncepti huliganstva

- Ekipa in ideologija
- Nasilje kot način izražanja
- Potreba po zaščiti ekipe



Huliganstvo

Nogometni zabavni klubi so družabna srečanja, na katerih uživate v igranju in gledanju nogometa. Tudi na Cipru so pogosto družabno zbirališče, vendar so povezani z močnimi čustvi in gorečim navijaštvom.



Pomembna spremenljivka, ki lahko spodbuja ali omejuje ravnanje v Evropi, je socialno-ekonomski položaj. Razlike v premoženju med najbogatejšimi in najrevnejšimi družbenimi skupinami so velike, tisti z manj denarja pa imajo lahko slabši dostop do priložnosti in virov. To lahko vpliva na vse, od poklicnih možnosti do dostopa do zdravstvenega varstva in izobraževanja.

Zaključek



Co-funded by the
Erasmus+ Programme
of the European Union





Hvala!