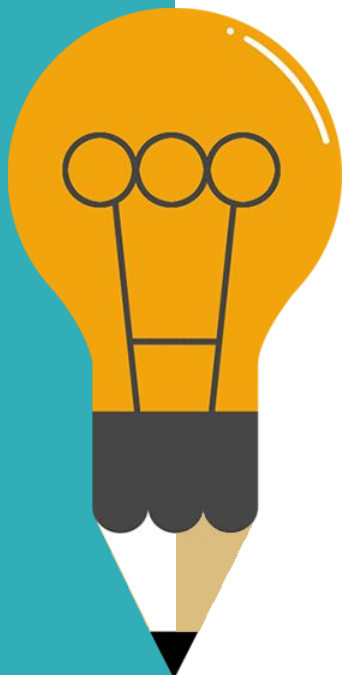


# **ANERKENDELSE AF SOCIO-KOGNITIVE KONSTRUKTIONER, DER MULIGGØR ELLER BEGRÆNSER MENNESKELIG ADFÆRD**

## **Modul 6**

# Indhold



**01** Introduktion

**02** Socio-kognitive konstruktioner, der muliggør eller begrænser menneskelig adfærd

**03** Paradigme: køn, religion, politik, hooliganisme

**04** Konklusion

# Introduktion

Hvorfor er det vigtigt at undersøge sammenhængen mellem menneskelig adfærd og socio-kognitive konstruktioner?



**Mange socio-kognitive faktorer, såsom overbevisninger, holdninger, værdier, normer, social identitet, selvopfattelse, følelser og motivationer, har indflydelse på menneskelig adfærd. Afhængigt af omstændighederne og konteksten, hvori de bruges, kan disse konstruktioner enten understøtte eller forhindre menneskelig aktivitet.**



# Socio-kognitive konstruktioner, der muliggør eller begrænser menneskelig adfærd



Co-funded by the  
Erasmus+ Programme  
of the European Union



## Eksempler

01

### Overbevisninger

De mentale billeder, som mennesker har om verden, sig selv og andre mennesker

02

### Holdning

En persons samlede vurdering af en ting, nogen eller et koncept

03

### Værdier

En persons vejledende principper eller forventninger til sig selv

04

### Normer

De udtalte retningslinjer og adfærdsstandarder, der gælder for en bestemt gruppe eller samfund

## Eksempler

05

### Social identitet

En persons følelse af at høre til en bestemt social gruppe, såsom deres nationalitet, etnicitet eller køn

06

### Selvopfattelse

En persons selvopfattelse, som inkluderer overbevisninger, værdier og evner

07

### Motivering

De følelsesmæssige tilstande, som en person oplever, såsom lykke, raseri, frygt og tristhed

08

### Følelser

En persons interesser og ambitioner, som enten kan være iboende eller ydre

# Paradigme: køn, religion, politik, hooliganisme



Co-funded by the  
Erasmus+ Programme  
of the European Union

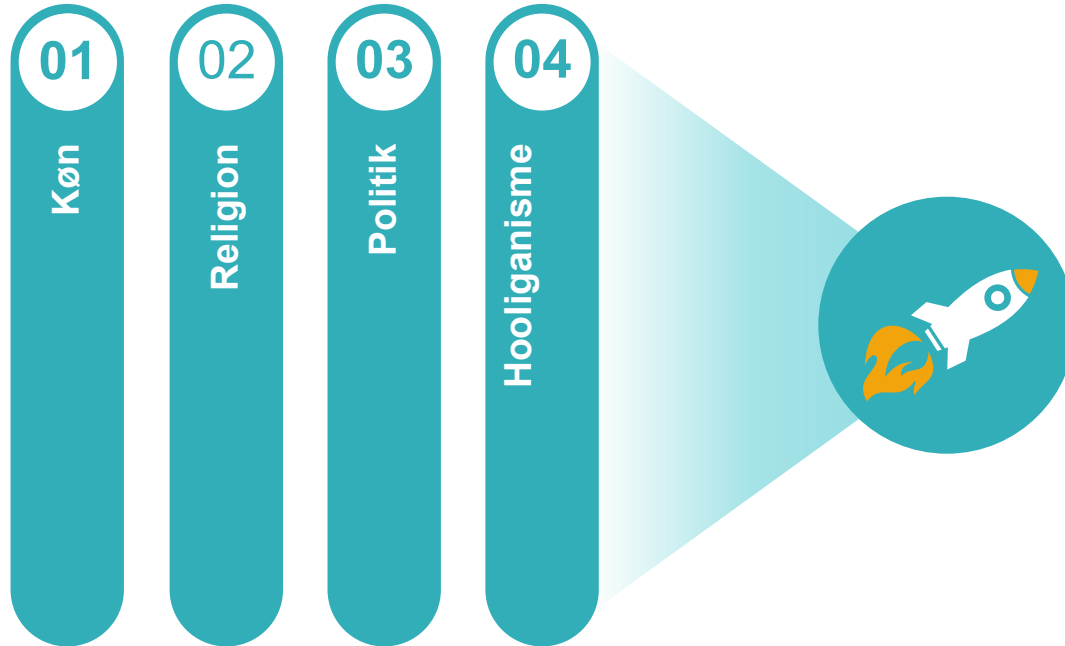


# Paradigmer

Casestudie på Cypren

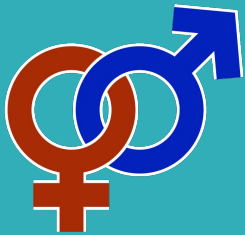


Co-funded by the  
Erasmus+ Programme  
of the European Union



## sociokognitive kønsforestillinger

- Traditionelle kønsroller
- Stereotypi og fordomme
- Kønsbaseret vold
- Køn og uddannelse
- Køn og politik



# Køn

En central socio-kognitiv dimension, der har en væsentlig indflydelse på adfærd på Cypern, er køn. På Cypern er der en række spørgsmål, som kvinder skal forholde sig til på grund af ulighed mellem kønnene, såsom ulige indkomster, få jobmuligheder og mangel på repræsentation i politik og beslutningstagning. På trods af bestræbelser på at løse dem, står mange kvinder i landet stadig over for betydelige udfordringer på grund af disse problemer.





## sociokognitive religionsopfattelser

- Kollektiv religiøs identitet
- Religiøs identitet
- Religiøse overbevisninger
- Religiøse ritualer og ceremonier
- Religiøs socialisering



# Religion

Græsk-cyprioter og tyrkisk-cyprioter lever stort set forskellige liv, fordi Cypren er adskilt efter etniske linjer. Der er også bemærkelsesværdige forskelle med hensyn til religion, hvor størstedelen af tyrkisk-cyprioter er sunnimuslimer og størstedelen af græsk-cyprioter er ortodokse kristne. Ud over at påvirke mulighederne for økonomisk og uddannelsesmæssig vækst, kan disse uligheder også have en indvirkning på sociale og politiske interaktioner.



## Socio-kognitive politiske forestillinger

- National identitet
- Etniske stereotyper
- Kønsroller



# Politik

Begrebet socio-kognitiv politik beskriver samspillet mellem menneskers politiske og sociale forhold og deres ideer, holdninger og værdier.



Co-funded by the  
Erasmus+ Programme  
of the European Union



## Socio-kognitive hooliganisme-forestil- linger

- Team og ideologi
- Vold som udtryksmåde
- Skal beskytte holdet



# Hooliganisme

Fodboldklubber er sociale sammenkomster, hvor man kan spille og se fodbold. Disse klubber er almindelige sociale samlingssteder på Cypern og er ofte forbundet med intense følelser og fanskarer med brændende opbakning til det lokale klubhold.



Co-funded by the  
Erasmus+ Programme  
of the European Union



En væsentlig variabel, der kan tilskynde til eller begrænse adfærd i Europa, er den socioøkonomiske placering. Forskellen i rigdom mellem de rigeste og fattigste grupper i samfundet er betydelig, og de fattigste grupper med færre penge kan have mindre adgang til muligheder og ressourcer. Alt fra karrieremuligheder til adgang til sundhedspleje og uddannelse kan blive påvirket af dette forhold.

## Konklusion



Co-funded by the  
Erasmus+ Programme  
of the European Union





Tak!