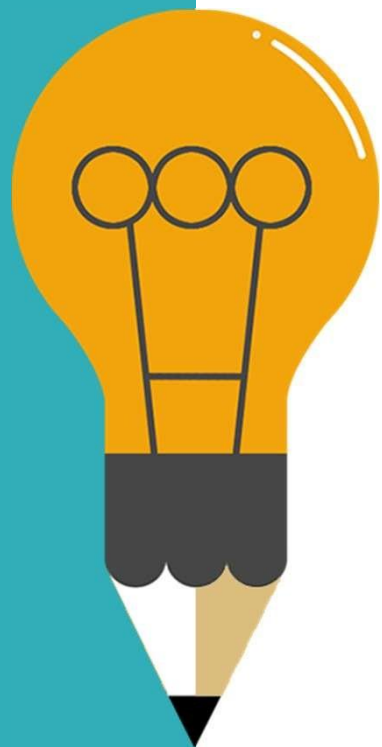




Co-funded by the  
Erasmus+ Programme  
of the European Union



# РАЗПОЗНАВАНЕ НА СОЦИАЛНО- КОГНИТИВНИТЕ КОНСТРУКЦИИ, КОИТО ПОЗВОЛЯВАТ ИЛИ ОГРАНИЧАВАТ ЧОВЕШКОТО ПОВЕДЕНИЕ

## Модул 6





Co-funded by the  
Erasmus+ Programme  
of the European Union



# Съдържани

е

01

Въведение

02

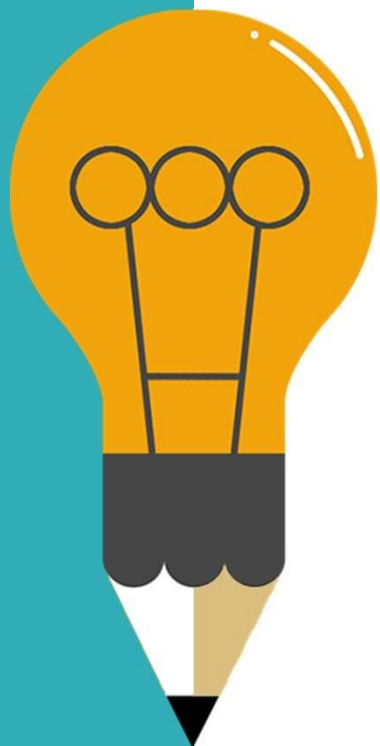
Социално-когнитивни конструкции, които  
позволяват или ограничават човешкото  
поведение

03

Парадигма: Пол, религия, политика,  
хулиганство

04

Заклучение



# Въведение

Защо е важно да се изследва връзката между човешкото поведение и социално-когнитивните конструкции?



**Много социално-когнитивни фактори, като убеждения, нагласи, ценности, норми, социална идентичност, самооценка, емоции и мотивация, оказват влияние върху човешкото поведение. В зависимост от обстоятелствата и контекста, в който се използват, тези конструкции могат да подкрепят или да попречат на човешката дейност.**



# Социално-когнитивни конструкции, които позволяват или ограничават човешкото поведение

Примери



01

## Вярвания

Умствените образи, които хората имат за света, себе си и другите хора.

02

## отношение

Цялостна оценка на дадено нещо, човек или концепция от страна на дадено лице

03

## Стойности

ръководните принципи или очакванията на човека към самия него

04

## норми

негласните насоки и стандарти на поведение, които се прилагат за определена група или общество.

# Социално-когнитивни конструкции, които позволяват или граничават о човешкото поведение



Co-funded by the  
Erasmus+ Programme  
of the European Union



## Примери

05

### социална идентичност

Чувството за принадлежност към определена социална група, като например националност, етническа принадлежност или пол.

06

### самооценка

Самовъзприемането на човека, което включва неговите убеждения, ценности и способности.

07

### мотивация

емоционалните състояния, които човек изпитва, като щастие, гняв, страх и тъга.

08

### емоции

Интересите и амбициите на дадено лице, които могат да бъдат вътрешни или външни.

# Парадигма: Пол, религия, политика, хулиганство



Co-funded by the  
Erasmus+ Programme  
of the European Union

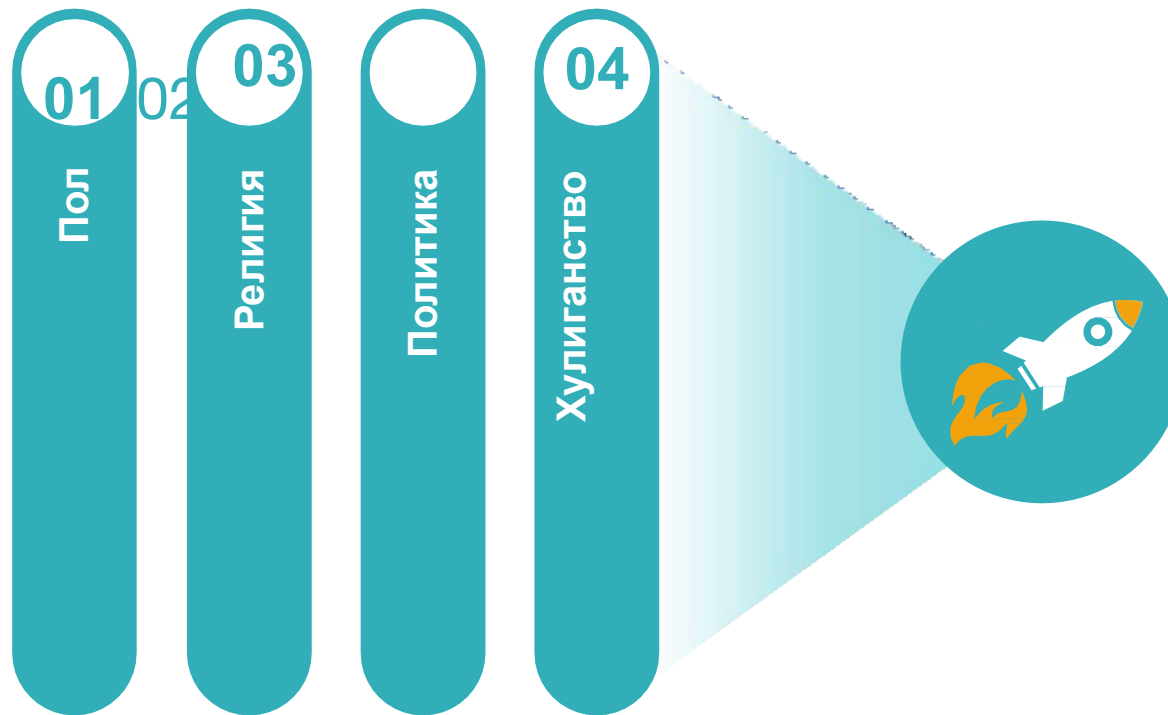


# Парадигми

Кипърски казус



Co-funded by the  
Erasmus+ Programme  
of the European Union



## СОЦИАЛНО-КОГНИТИВНИ представи за пола

- Традиционни роли на половете
- Стереотипи и предразсъдъци
- Насилие, основано на пола
- Пол и образование
- Пол и политика



# Пол

Ключово социално-когнитивно измерение, което оказва съществено влияние върху поведението в Кипър, е полът. В Кипър има редица проблеми, с които жените трябва да се справят поради неравенството между половете, като например неравносвойни доходи, малко перспективи за работа и липса на представителство в политиката и при вземането на решения. Въпреки усилията за разрешаването им, много жени в страната все още са изправени пред сериозни предизвикателства поради тези проблеми.



Co-funded by the  
Erasmus+ Programme  
of the European Union





## социално-когнитивни концепции за религията

- Колективна  
религиозна  
идентичност
- Религиозна идентичност
- Религиозни вярвания
- Религиозни ритуали и  
церемонии
- Религиозна социализация



# Религия

Кипърските гърци и кипърските турци живеят до голяма степен различно, тъй като Кипър е разделен по етнически признак. Съществуват значителни различия и по отношение на религията, като мнозинството кипърски турци са мюсюлмани сунити, а мнозинството кипърски гърци са православни християни. Освен че влияят на възможностите за икономически и образователен растеж, тези неравенства могат да окажат влияние и върху социалните и политическите взаимодействия.



Co-funded by the  
Erasmus+ Programme  
of the European Union



## СОЦИАЛНО-КОГНИТИВНИ КОНЦЕПЦИИ ЗА ПОЛИТИКАТА

- Национална идентичност
- Етнически стереотипи
- Ролята на половете



# Политика

Концепцията за социокогнитивната политика описва взаимодействието между политическите и социалните обстоятелства на хората и техните идеи, нагласи и ценности.



Co-funded by the  
Erasmus+ Programme  
of the European Union



## СОЦИАЛНО-КОГНИТИВНИ КОНЦЕПЦИИ ЗА ХУЛИГАНСТВОТО

-Екип и идеология

-Насилието като начин на  
изразяване

-Необходимост да се защити  
екипът



# Хулиганство

Футболните клубове за забавление са социални срещи, на които се играе и гледа футбол с удоволствие. Тези клубове са често срещано място за социални срещи в Кипър и често са свързани със силни чувства и пламенна фенщина.



Co-funded by the  
Erasmus+ Programme  
of the European Union



Важна променлива, която може да насърчи или ограничи поведението в Европейското общество. Разликата в благосъстоянието на най-богатите и най-бедните групи в обществото е значителна, а хората с по-малко пари могат да имат по-малък достъп до възможности и ресурси. Това може да повлияе на всички аспекти - от перспективите за кариера до достъпа до здравеопазване и образование.

## Заклучение



Co-funded by the  
Erasmus+ Programme  
of the European Union





Co-funded by the  
Erasmus+ Programme  
of the European Union



Благодаря ви